

## Striscia LED COB MILKY IP65

3000K 20m **Codice 927033** | 4000K 20m **Codice 927034** | 6000K 20m **Codice 927035**  
 3000K 5m **Codice 927019** | 4000K 5m **Codice 927029** | 6000K 5m **Codice 927031**



IP65 220V DC

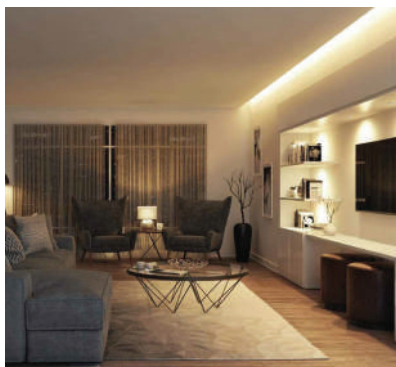


DIMMERABILE

**ENERGY**  
 AlcaPower  
 LSC220V5M-3000K  
**A**  
**B**  
**C**  
**D**  
**E**  
**F**  
**G**  
**14/15**  
 kWh/1000h  
 2019/2015

### CARATTERISTICHE TECNICHE

Tensione d'ingresso adattatore	220-230V AC 50Hz
Fattore di sfasamento	0.9
Classe di isolamento	Isolamento in classe II <input type="checkbox"/>
Corrente al metro	0.064A/m
Temperatura di lavoro	-20 ~ 50°C
Numero di LED	432 LED/m
Potenza	14-15W/m ± 10%
Collegamento in serie	50m max
Temperatura di colore	3000K - 4000K - 6000K
Flusso luminoso	1080/1130/1230lm/m
Efficienza	75-77-82lm/W ± 10%
Angolo del fascio	180°
CRI	80
Vita utile	20000h
Cicli di accensione	10000
Grado di protezione IP	IP65
Dimensioni striscia	9.8x4.5x50000mm
Dimensione PCB	8mm
Peso	43g/m



Kelvin	Ingresso	Watt	Lumen	Corrente	Grado IP	Efficienza
3000K	220V DC	14W/m	1080lm/m	0.064A/m	IP65	<b>A</b> <b>G</b>
4000K	220V DC	15W/m	1130lm/m	0.068A/m	IP65	<b>A</b> <b>G</b>
6000K	220V DC	15W/m	1230lm/m	0.068A/m	IP65	<b>A</b> <b>G</b>

- 220V
- 20 METRI
- IP65
- 5 METRI
- DIMMERABILE
- 10000
- CRI 80
- 180°
- 20000h



Collegabili fino ad un CRI massimo di 50 metri.

