



CATALOGO PLAFONIERE INDUSTRIALI



ILLUMINAZIONE

ulisse led

ULISSE LED

APPLICAZIONI

- Opifici industriali
- Cucine industriali
- Mense
- Officine
- Applicazioni esterne
- Depositi merce
- Negozi commerciali
- Gestione logistica
- Frantoi

DESCRIZIONE

Le plafoniere serie ULISSE Alluminio sono realizzate per illuminare ambienti industriali in cui possono essere svolte particolari lavorazioni o in cucine industriali dove sono presenti vapori di oli vegetali che solitamente danneggiano materiali tipo il policarbonato.

Sono dotate di guscio in alluminio con chiusura mediante vetro temperato e clips in acciaio.

Garantiscono un indice di protezione IP65 quindi è particolarmente adatto l'utilizzo in ambienti con forte indice d'umidità.

Il foro per l'ingresso dei cavi per il collegamento elettrico è dotato di pressacavo PG13.5.

APPLICATION

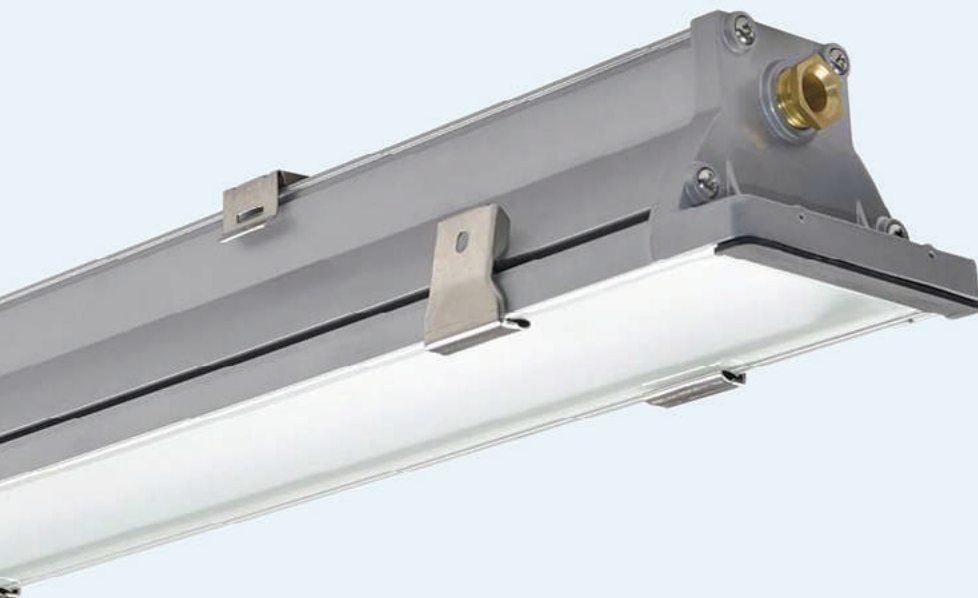
- Industrial factories
- Industrial kitchens
- Canteens
- Workshops
- External applications
- Goods warehouses
- Commercial shops
- Logistics management
- Crushers

DESCRIPTION

The ULISSE Aluminum series ceiling lights are designed to illuminate industrial environments where particular processes can be carried out or in industrial kitchens where vegetable oil vapors are present that usually damage materials such as polycarbonate.

They are equipped with an aluminum shell with tempered glass closure and steel clips. They guarantee an IP65 protection index so it is particularly suitable for use in environments with a high humidity index.

The hole for the entry of cables for electrical connection.



GESTIONE DELLA LUCE

Dimmerazioni possibili con dotazione Opzionale:

D1: Regolazione del flusso mediante segnale pilota 1-10V da controller remoto.

D2: Dimmerazione DALI (Digital Addressable Lighting Interface) mediante segnale gestito da centrale remota.

E: Funzionamento in emergenza SE 180/120/90min, mediante il cablaggio interno con Kit emergenza WBS.

LIGHT MANAGEMENT

Possible dimming with optional equipment:

D1: Flow regulation through 1-10V pilot signal by remote controller.

D2: DALI (Digital Addressable Lighting Interface) dimming via signal managed by remote control unit.

E: SE 180/120/90min emergency operation, by of internal wiring with WBS emergency kit.

Colore **GRIGIO**
GRAY color
RAL 7035

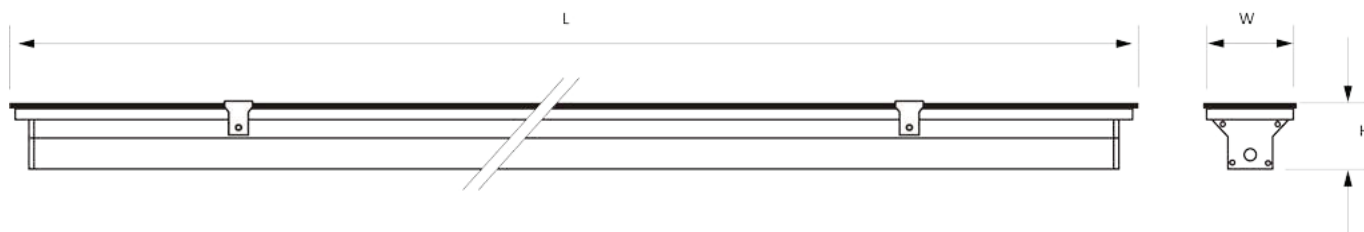
CLASSE ENERGETICA
Energy Class **A++**

CARATTERISTICHE MECCANICHE *Mechanical Characteristics*

GUSCIO <i>Body</i>	ALLUMINIO <i>Aluminium</i>
FISSAGGIO <i>Fixing</i>	ACCIAIO INOX <i>Stainless steel</i>
GRADO DI PROTEZIONE <i>Insulating Protection Grade</i>	IP65
GRADO DI PROTEZIONE URTI <i>Impact Protection Grade</i>	IK09

CARATTERISTICHE ELETTRICHE *Electric Characteristics*

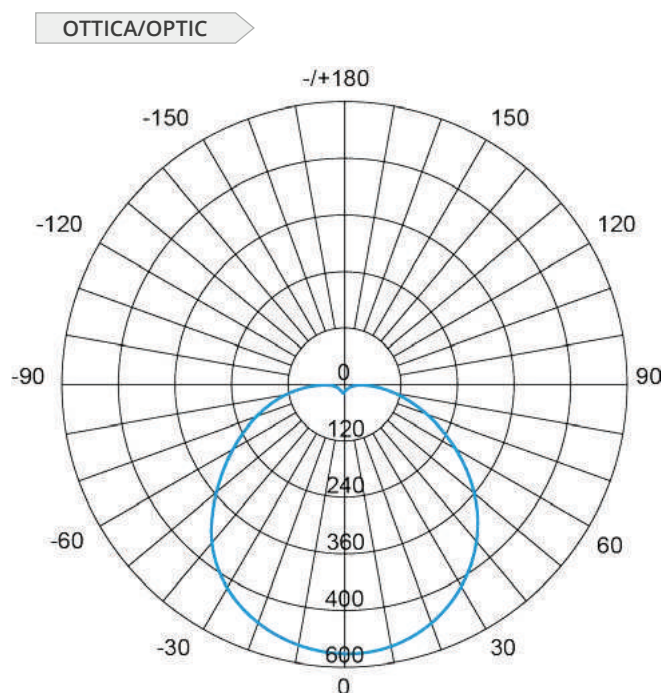
POTENZE / <i>Powers</i>	30W up to 70W
TENSIONE / <i>Voltage</i>	230Vac
CLASSE DI ISOLAMENTO <i>Insulating class</i>	I
FATTORE DI POTENZA <i>Power factor</i>	≥ 0.98
FREQUENZA / <i>Frequency</i>	50/60Hz
TEMPERATURA DI ESERCIZIO <i>Operating temperature</i>	-30°C + 50°C
STIMA DI DURATA (Ta 25°C) <i>Lifespan (Ta 25°C)</i>	≥50.000h



CODICE/Code	POTENZA/Power W	L mm	W mm	H mm
UL01030	30	630	100	90
UL01050	50	1230	100	90
UL01070	70	1530	100	90

CARATTERISTICHE FOTOMETRICHE
Photometric Characteristics

RENDIMENTO LUMINOSO <i>Luminous efficiency</i>	88%
TEMPERATURA COLORE <i>Color temperature</i>	4500K
INDICE DI RESA CROMATICA <i>Color Rendering Index</i>	≥80



Codici - codes ULISSE Alum CCT 4500K

CODICE	POTENZA W	FLUSSO nom. Lm	PESO Kg.	IMBALLO 4pz mm
UL010304	30W	3900	2,40	700x250x250
UL010504	50W	6500	4,30	1300x250x250
UL010704	70W	9100	5,80	1600x250x250