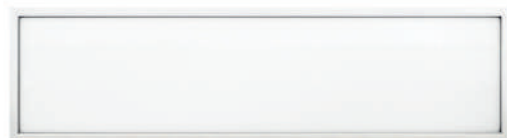
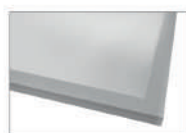


Pannello LED 300*1200 40W 4000lm 4000K UGR <19

Codice **930399**

Modello **UGR30120**



Caratteristiche generali

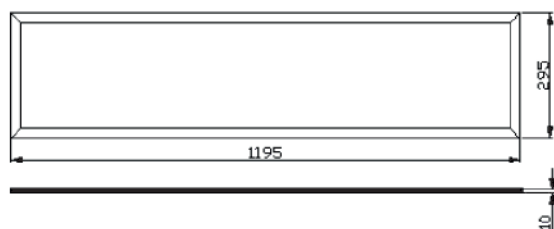
- Luce istantanea.
- Bassa temperatura.
- Dimensioni: 1195x295x10mm.
- Peso: 2080g.

Caratteristiche illuminotecniche

- Flusso luminoso (Φ_{360°): 4000lm.
- Temperatura di colore: 4000K.
- Angolo del fascio: 360°.
- CRI: 80.
- Durata: 25000 ore.
- Cicli di accensione: 12500.

Caratteristiche elettriche

- Tensione: 33-40V DC.
- Potenza: 40W.
- Fattore di sfasamento: 0.9.
- Consumo: 40kWh/1000h.



8055323216937