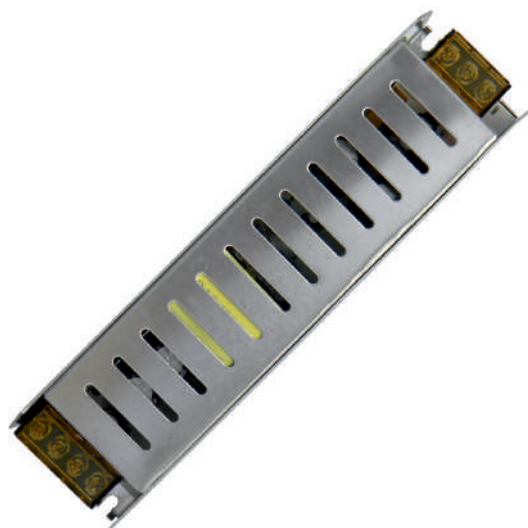


## Alimentatore Switching 12V 120W 10A



8059174952013

Codice **960415**  
Modello **AS12120**



### CARATTERISTICHE TECNICHE

Tensione d'ingresso	180-264V AC 47-53Hz
Corrente d'ingresso	1.4A max
Corrente di inserzione (inrush)	130A max
Corrente di dispersione	0.75mA max.
Tensione nominale d'uscita	12V DC
Corrente nominale d'uscita	10A
Efficienza	86%
Potenza nominale	120W
Ripple	200mV <sub>p-p</sub>
Tempo di accensione, salita e mantenimento	3s, 40ms, 5ms
Protezione sovraccarico	Quando il sovraccarico viene rimosso l'alimentatore riprende il funzionamento.
Protezione sovratensione	Quando la sovratensione in uscita viene rimossa l'alimentatore riprende il funzionamento.
Protezione cortocircuito	Quando il cortocircuito in uscita viene rimosso l'alimentatore riprende il funzionamento.
Temperatura di stoccaggio	-10°C ~ 80°C
Condizioni ambientali di lavoro	0°C ~ 40°C / RH 25%(0°C) ~ RH 75%(40°C), 72 ore, full load.
Resistenza d'isolamento	100MΩ/ 500VDC
Dimensioni	188x47x35mm
Peso	260g