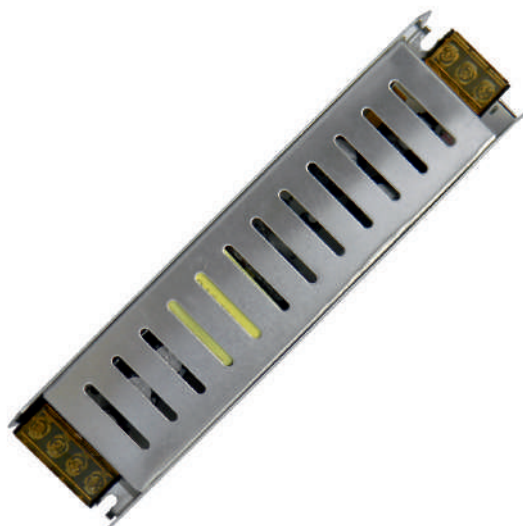


Alimentatore Switching 24V 144W 6A



8059174952020

Codice **960416**
Modello **AS24150**



CARATTERISTICHE TECNICHE

| | |
|--|---|
| Tensione d'ingresso | 180-264V AC 47-53Hz |
| Corrente d'ingresso | 1.7A max |
| Corrente di inserzione (inrush) | 130A max |
| Corrente di dispersione | 0.75mA max. |
| Tensione nominale d'uscita | 24V DC |
| Corrente nominale d'uscita | 6.25A |
| Efficienza | 86% |
| Potenza nominale | 144W |
| Ripple | 200mV _{p-p} |
| Tempo di accensione, salita e mantenimento | 3s, 40ms, 5ms |
| Protezione sovraccarico | Quando il sovraccarico viene rimosso l'alimentatore riprende il funzionamento. |
| Protezione sovratensione | Quando la sovratensione in uscita viene rimossa l'alimentatore riprende il funzionamento. |
| Protezione cortocircuito | Quando il cortocircuito in uscita viene rimosso l'alimentatore riprende il funzionamento. |
| Temperatura di stoccaggio | -10°C ~ 80°C |
| Condizioni ambientali di lavoro | 0°C ~ 40°C / RH 25%(0°C) ~ RH 75%(40°C), 72 ore, full load. |
| Resistenza d'isolamento | 100MΩ/ 500VDC |
| Dimensioni | 188x47x35mm |
| Peso | 280g |